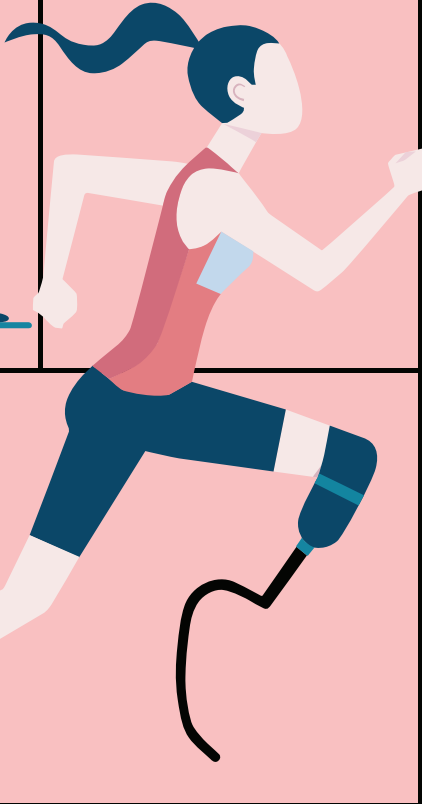


Γυναίκα - Μητέρα, Αναπηρία & Αθλητισμός



Κυριακή
08/03

ΠΥΡΓΟΣ ΒΙΒΛΙΩΝ,
17.00-21.00



Υπό την επιστημονική επίβλεψη:



Σχεδιασμός / Υλοποίηση:



Είσοδος Ελεύθερη

Με αποκλειστική δωρεά:

ΙΣΝ / SNF ΙΔΡΥΜΑ ΣΤΑΥΡΟΣ ΝΙΑΡΧΟΣ
STAVROS NIARCHOS FOUNDATION

Κυριακή 08.03.20

Πύργος Βιβλίων ΕΒΕ - ΚΠΙΣΝ

| ΩΡΑ | ΤΙΤΛΟΣ | ΟΜΙΛΗΤΗΣ |
|-------|---|---|
| 17:00 | Υποδοχή προσκεκλημένων και ομιλητών | |
| 17:30 | «Κοινωνική Διάσταση» | Συντονιστής: Κουλουβάρης Παναγιώτης |
| | Γυναίκα-Μητέρα με Αναπηρία Προσεγγίζοντας τη σχέση μητέρας - παιδιού με σωματική ή ψυχική αναπηρία | Μαγκλάρα Κωνσταντίνα MD, Ph.D., Παιδοψυχίατρος, Α΄ Ψυχιατρικής Κλινικής, ΕΚΠΑ |
| | Η ένταξη στην προσχολική ηλικία: Τι οφέλη έχει και ποιους περιλαμβάνει; | Σουκάκου Έλενα Ph.D., Επίτιμος Εταίρος Έρευνας, Πανεπιστήμιο του Roehampton, Σχολή Παιδαγωγικών Επιστημών, Ηνωμένο Βασίλειο |
| | Συμμετοχή: | Βαφειάδου Ειρήνη |
| 18:40 | «Αθλητισμός & Αναπηρία» | Συντονιστής: Τσολάκης Χάρης |
| | Κοινωνική αναπαράσταση αναπηρίας στον Αθλητισμό | Καμπερίδου Ειρήνη Αναπληρώτρια Καθηγήτρια Κοινωνιολογίας, Κοινωνικό Φύλο και Αθλητισμός, ΣΕΦΑΑ, ΕΚΠΑ |
| | Ο ρόλος του αθλητισμού στην κοινωνική ένταξη των ατόμων με αναπηρία | Κουτσούκη Δήμητρα Καθηγήτρια ΣΕΦΑΑ, ΕΚΠΑ, Διευθύντρια Εργαστηρίου «Προσαρμοσμένης Κινητικής Δραστηριότητας/Αναπτυξιακών & Κινητικών Διαταραχών» |
| | Συμμετοχή: | Βλάμη Έφη Σταματοπούλου Άδα |

19:35

Συντονιστής: Κουλουβάρης Παναγιώτης

Αναπηρία και γκλαμουριά

Βρανά Κατερίνα

Συζήτηση

Καλαμπόκη Πέτρα
Καλαράς Μάκης
Κοντοπίδης Δημήτρης

20:30-21:00

Κλείσιμο Ημερίδας



Ομιλητές

Βρανά Κατερίνα

Η Κατερίνα Βρανά είναι Ελληνίδα κωμικός και κάνει stand-up comedy στα Αγγλικά και στα Ελληνικά σε όλο τον κόσμο. Οι σόλο παραστάσεις της “Φέτα Με Την Βασίλισσα” και “About Sex” έχουν γίνει sold out κι απέσπασαν διθυραμβικές κριτικές σε Λονδίνο, Αθήνα και στα διεθνή φεστιβάλ Εδιμβούργου και Μελβούρνης. Το CNN την κατέταξε στις γυναίκες κωμικούς που πρέπει να δεις και τον Δεκέμβριο του 2016 κατέκτησε την τρίτη θέση στο παγκόσμιο διαγωνισμό stand-up comedy του Laugh Factory “Το Πιό Αστείο Άτομο στον Κόσμο”. Τον Απρίλιο του 2017, ενώ ήταν σε περιοδεία στη Μαλαισία, αρρώστησε πολύ σοβαρά και κινδύνεψε η ζωή της. Αυτή την εμπειρία περιγράφει στην καινούργια της παράσταση “Staying Alive (Σχεδόν Πέθανα)”, που παίχτηκε το Φεβρουάριο του 2019 στην Αθήνα και γνώρισε πρωτοφανή επιτυχία κάνοντας sold out πριν καν αρχίσει. Η Κατερίνα τώρα μοιράζει τον χρόνο της μεταξύ παραστάσεων και αποκατάστασης καθώς αντιμετωπίζει ακόμα προβλήματα με την όραση, την κίνηση και την ομιλία της.

Καμπερίδου Ειρήνη

Αναπληρώτρια Καθηγήτρια Κοινωνιολογίας του Εθνικού και Καποδιστριακού Πανεπιστημίου Αθηνών (ΕΚΠΑ), Σχολή Επιστήμης Φυσικής Αγωγής και Αθλητισμού (ΣΕΦΑΑ/ΤΕΦΑΑ), με ενεργή συμμετοχή και δημοσιεύσεις σε ευρωπαϊκά και διεθνή συνέδρια. Η Ειρήνη Καμπερίδου πραγματοποίησε προπτυχιακές (BA) και μεταπτυχιακές (MA) σπουδές στη Βοστώνη και στο Παρίσι: Emmanuel College, Boston College και Université Paris-Sorbonne (Paris IV). Αναγορεύτηκε Διδάκτορας της Κοινωνιολογίας από το Πάντειο Πανεπιστήμιο το 2002. Το 2006 συγκρότησε και διαμόρφωσε το περιεχόμενο του μαθήματος επιλογής Κοινωνικό Φύλο και Αθλητισμός και στη συνέχεια το μάθημα Gender and Sports για τους φοιτητές και τις φοιτήτριες Erasmus. Το 2008 ετοιμάζει το λήμμα «Φύλο και Αθλητισμός» για το ηλεκτρονικό εγκυκλοπαιδικό λεξικό Gylopedia-Φύλο Παιδεία του Εθνικού και Καποδιστριακού Πανεπιστημίου Αθηνών. Από το 2004 έως σήμερα συμμετέχει ως εμπειρογνώμων για θέματα φύλου και ισότητας σε προγράμματα, συνέδρια, ημερίδες, και workshops της Ευρωπαϊκής Ένωσης και της διεθνούς ακαδημαϊκής κοινότητας και είναι μέλος της Ελληνικής Κοινωνιολογικής Εταιρείας (ΕΚΕ), της Εκτελεστικής Επιτροπής του European Centre for Women and Technology (ECWT) στο οποίο είναι και ένα από τα ιδρυτικά μέλη, της Συμβουλευτικής Επιτροπής του Branding Heritage και της Πανελληνίας Ένωσης για την Προώθηση των Γυναικών στον Αθλητισμό και τα Σπορ (ΠΕΠΓΑΣ). Από το 2004 - 2009 υπήρξε μέλος της Gender Expert Action Group (GEAG) του DG INFSO-European Commission's Directorate-General for Information Society and Media, Brussels (σήμερα DG Connect).

Κουτσούκη Δήμητρα

Καθηγήτρια στη Σχολή Επιστήμης Φυσικής Αγωγής & Αθλητισμού του Εθνικού και Καποδιστριακού Πανεπιστημίου Αθηνών με γνωστικό αντικείμενο «Ειδική Φυσική Αγωγή». Είναι Διευθύντρια του Εργαστηρίου «Προσαρμοσμένης Κινητικής Δραστηριότητας /Αναπτυξιακών & Κινητικών Διαταραχών» και διδάσκει μαθήματα της ειδικότητας «Προσαρμοσμένη Κινητική Αγωγή» καθώς και του Μεταπτυχιακού Προγράμματος Σπουδών «Φυσική Αγωγή και Αθλητισμός» του οποίου είναι Ιδρυτικό μέλος. Έχει ευρύ διοικητικό και οργανωτικό έργο σε καίριες διοικητικές θέσεις εντός και εκτός του Πανεπιστημίου Αθηνών όπως: Πρόεδρος ΤΕΦΑΑ Πανεπιστημίου Αθηνών και μέλος της Συγκλήτου 2001-2005. Ιδρυματική υπεύθυνη του προγράμματος «Πρακτική Άσκηση Φοιτητών» του Πανεπιστημίου Αθηνών. Ειδική Υπηρεσία Διαχείρισης Επιχειρησιακού Προγράμματος «Εκπαίδευση και Δια Βίου Μάθηση» 2009-2019. Τακτικό Μέλος του Ειδικού Επταμελούς Οργάνου της Επιτροπής Ερευνών από 9/10/2007 με τριετή θητεία. Διευθύντρια του Προγράμματος Μεταπτυχιακών Σπουδών «Φυσική Αγωγή & Αθλητισμός» - Τ.Ε.Φ.Α.Α. Πανεπιστημίου Αθηνών. ΥΠΕΠΘ 2006-2009. Πρόεδρος Εθνικού Συμβουλίου Καταπολέμησης του Ντόπινγκ 2003-2007. Επιστημονική συνεργάτης και μέλος της Επιτροπής Αθήνα - 2004. Υπεύθυνη για το Εκπαιδευτικό Υλικό Παραολυμπιακών Αγώνων της Αθήνας - 2004. Η Καθηγήτρια Δήμητρα Κουτσούκη έχει πλούσιο δημοσιευμένο ερευνητικό έργο, είναι συγγραφέας επιστημονικών βιβλίων και είναι μέλος πολυάριθμων επιτροπών επίβλεψης και εξέτασης Μεταπτυχιακών και Διδακτορικών διατριβών. Είναι μέλος πολλών διεθνών επιστημονικών ενώσεων και επιτροπών διεθνών και εθνικών συνεδρίων. Έχει εκπονήσει πολλά και μεγάλα χρηματοδοτούμενα από την Ευρωπαϊκή Ένωση αλλά και άλλους φορείς προγράμματα και είναι επιστημονική υπεύθυνη πολλών προγραμμάτων εξ αποστάσεως εκπαίδευσης (elearning).

Μαγκλάρα Κωνσταντίνα

Παιδοψυχίατρος στην Υπηρεσία Παιδιών και Εφήβων της Α΄ Ψυχιατρικής Κλινικής του Εθνικού και Καποδιστριακού Πανεπιστημίου Αθηνών στο Αιγινήτειο Νοσοκομείο, καθώς και επιστημονικός συνεργάτης της Μονάδας Θεραπείας Συμπεριφοράς στο ίδιο νοσοκομείο. Αφού ολοκλήρωσε τις σπουδές της στην Ιατρική Σχολή του Εθνικού και Καποδιστριακού Πανεπιστημίου Αθηνών, παρακολούθησε μεταπτυχιακό πρόγραμμα εκπαίδευσης στην Διοίκηση Μονάδων Υγείας. Είναι διδάκτορας του Πανεπιστημίου Ιωαννίνων στο πεδίο των κοινών ψυχιατρικών διαταραχών στην εφηβεία. Έχει εκπαιδευτεί σε νοσοκομεία και παιδοψυχιατρικές υπηρεσίες στο St. Gallen και τη Βασιλεία της Ελβετίας και σε νοσοκομεία της Ελλάδας. Είναι συστημική ψυχοθεραπεύτρια οικογένειας και ζεύγους, έχοντας λάβει την εκπαίδευσή της σε εκπαιδευτικά ινστιτούτα της Γερμανίας και της χώρας μας. Έχει διατελέσει μέλος του Διοικητικού Συμβουλίου της Παιδοψυχιατρικής Εταιρείας Ελλάδας. Στα ιδιαίτερα ενδιαφέροντά της περιλαμβάνονται η ανάπτυξη και αξιολόγηση υπηρεσιών πρώιμης παρέμβασης, η εφηβική ψυχιατρική και η εφαρμογή της βασισμένης σε ενδείξεις ιατρικής στον χώρο της ψυχικής υγείας του παιδιού και του εφήβου.

Σουκάκου Έλενα

Η Έλενα Π. Σουκάκου είναι επίτιμος εταίρος έρευνας στη Σχολή Παιδαγωγικών Επιστημών στο Πανεπιστήμιο του Roehampton, Ηνωμένο Βασίλειο. Έχει εργαστεί για πάνω από 15 χρόνια στον τομέα της προσχολικής ένταξης και στην ειδική εκπαίδευση, ως ερευνήτρια, ειδικός πρώιμης παρέμβασης και σύμβουλος στις Ηνωμένες Πολιτείες, Ηνωμένο Βασίλειο και στη γενέτειρα χώρα της, την Ελλάδα. Οι τομείς του ενδιαφέροντος της περιλαμβάνουν εκπαιδευτικές πρακτικές που υποστηρίζουν την ένταξη στην προσχολική ηλικία, την αξιολόγηση ποιότητας σε προγράμματα ένταξης και μοντέλα επιμόρφωσης στην προσχολική εκπαίδευση. Είναι συγγραφέας του Inclusive Classroom Profile (ICP), μιας κλίμακας αξιολόγησης, η οποία αποσκοπεί στην αξιολόγηση και υποστήριξη της ποιότητας των πρακτικών ένταξης στις περιόδους προσχολικής ηλικίας. Για την έρευνα της και το έργο της για το σύστημα αξιολόγησης ICP, έχει βραβευτεί το 2013 με το Distinguished Early Career Award of the Early Education and Child Development από την American Education Research Association. Η Έλενα Σουκάκου απολαμβάνει να εργάζεται στενά με τους φοιτητές, τους ερευνητές, τους επαγγελματίες και τους γέτες στον τομέα της βελτίωσης της ποιότητας της εκπαίδευσης καθώς και της φροντίδας των μικρών παιδιών με αναπηρίες και των οικογενειών τους.

Επιστημονική Επιτροπή

Παπαγγελόπουλος Παναγιώτης, Καθηγητής - Διευθυντής Α΄ Ορθοπαιδικής Κλινικής ΕΚΠΑ, ΠΓΝ «ΑΤΤΙΚΟΝ»

Κουλουβάρης Παναγιώτης, Ορθοπαιδικός Χειρουργός, Επίκουρος Καθηγητής Α΄ Ορθοπαιδικής Κλινικής, ΕΚΠΑ, Επιστημονικά Υπεύθυνος Sports Excellence

Τσολάκης Χάρης, Καθηγητής ΣΕΦΑΑ, Διευθυντής προγραμμάτων Sports Excellence

Μητσοκάπα Ευανθία, Ιατρός Φυσικής Ιατρικής και Αποκατάστασης, Πανεπιστημιακός Υπότροφος, ΕΚΠΑ, ΠΓΝ «ΑΤΤΙΚΟΝ»